

В настоящее время котлы ТМ «Solly» комплектуются обновленной основной платой управления (внешний вид см. на фото1), которая устанавливается на модели Solly Standart H18/H18 F, Solly Standart H26/H26F, Solly Comfort H26/H26F. Данная плата также может применяться с моделями Solly Standart H18/H18 F, Solly Standart H26/H26F более ранних лет выпуска. Для этого вам понадобится комплект проводов А (см. фото 2) и провод В (фото3, для дымоходных моделей). Чтобы установить плату 3500100007 (см. фото1), необходимо проделать следующие шаги.

1. Снимите лицевую панель, открутив для этого два самореза на левой и правой панели крышки.
2. Отсоедините плату управления старого образца от крепящих уголков.
3. Отсоедините от отсекающих катушек газового клапана перемычку белого цвета (фото4).
4. Подсоедините белые провода к одной из катушек (фото5).
5. Возьмите комплект проводов А(фото2) и подсоедините его ко второй катушке (фото6).
- 6.Свободные концы провода А с замками установите в 10-ти контактную клеммную колодку (фото7).
7. Если вы используете плату на моделях Solly Standart H 18, Solly Standart H 26, установите провод В (фото3) в 10-ти контактную клеммную колодку так, как показано на фото 8 и подсоедините перемычку С2 на самой плате (фото9).
8. Подсоедините плату управления нового образца к соответствующим разъемам.
9. Закрутите 4 винта крепления крышки платы, предварительно уложив провода в имеющиеся отливки. Не допускайте защемления и передавливания проводов!
10. Сборку котла производите в обратной последовательности.

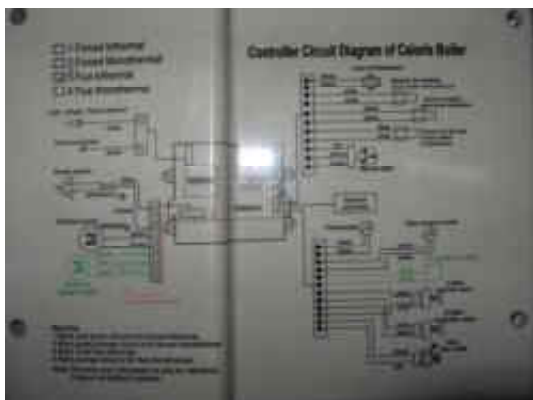


Фото1



Фото2



Фото3



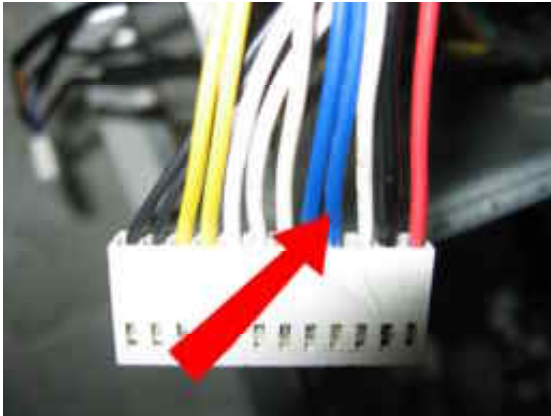
Фото4



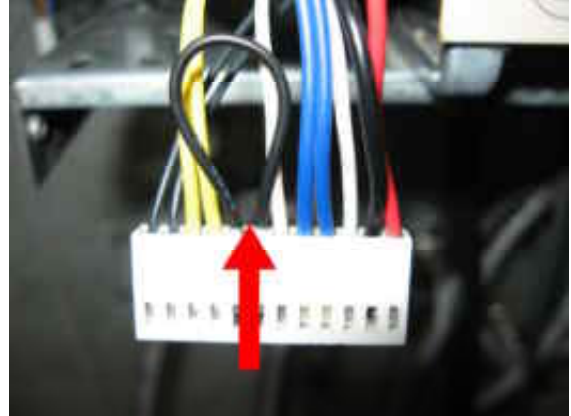
Φοτο5



Φοτο6



Φοτο7



Φοτο8



Φοτο9